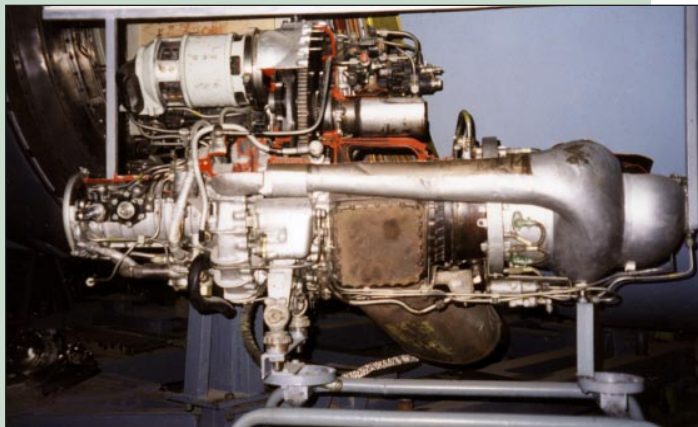




ГТД-350

авиационный турбовальный газотурбинный двигатель



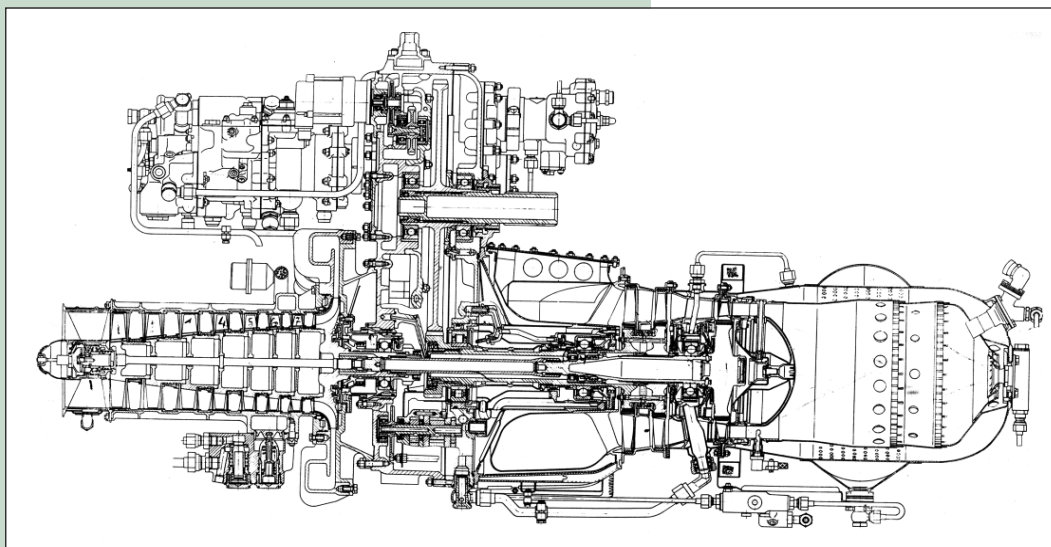
В 1959 г. начинается проектирование малоразмерного турбовального ГТД со свободной турбиной ГТД-350 для вертолета Ми-2, в силовую установку которого входят два двигателя ГТД-350 и главный редуктор ВР-2. Двигатель состоит из осецентробежного компрессора (семь ступеней осевых, одна центробежная), одноступенчатой турбины компрессора, двухступенчатой свободной турбины, промежуточного редуктора. При создании ГТД-350 применены методы поузловой доводки с использованием экспериментальных установок, разработаны методики расчета и проектирования малоразмерных лопаточных аппаратов, а также конструктивные мероприятия по демпфированию гибких высокооборотных роторов. В 1963 г. двигатель ГТД-350 прошел госиспытания и в 1964 г. передан вместе с редуктором ВР-2 в серийное производство.

Начало серийного производства - 1964 г.

Мощность - 294 кВт

Удельный расход топлива на взлетном режиме - 503 г/кВт*ч

Масса - 135 кг



Габариты: длина - 1,35 м, ширина - 0,522 м, высота - 0,68

Расход воздуха - 2,2 кг/с

Степень повышения давления - 6,2

Температура газа перед турбиной - 1200 К